



# Onde está o polo sul? Ficha de Experiência



Nome :
Escola :
Ano e Turma :

## Uma aventura no misterioso mundo magnético...

És capaz de indicar equipamentos e objectos em que os materiais magnéticos, o magnetismo e o electromagnetismo sejam muito importantes?

Discute este assunto com os teus colegas de grupo e regista as tuas descobertas.

Vamos também ver o que os outros grupos descobriram e escrever tudo no quadro da sala.



- 1 - \_\_\_\_\_
- 2 - \_\_\_\_\_
- 3 - \_\_\_\_\_
- 4 - \_\_\_\_\_
- 5 - \_\_\_\_\_
- 6 - \_\_\_\_\_
- 7 - \_\_\_\_\_

- 8 - \_\_\_\_\_
- 9 - \_\_\_\_\_
- 10 - \_\_\_\_\_
- 11 - \_\_\_\_\_
- 12 - \_\_\_\_\_
- 13 - \_\_\_\_\_
- 14 - \_\_\_\_\_

# Parte I. Vamos então estudar a bússola (1)

1.1. Sabes para que serve a Bússola?

Discute este assunto com os teus colegas de grupo e regista as tuas descobertas.



---

---

---



1.2. O que pensas que vai acontecer ao ponteiro mexe-mexe se puseres a bússola na palma da mão? E se rodares a bússola?

Discute este assunto com os teus colegas de grupo e regista as tuas hipóteses.



---

---

---

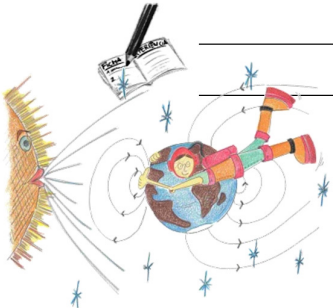
1.3. Compara o que se passa na tua bússola com o que se passa na dos teus colegas.

Consegues explicar o que se está a passar?

---

---

---



## Parte I. Vamos então estudar a bússola (2)

Estiveste a estudar e observar a bússola atentamente com os teus colegas.



1.4. És capaz de escrever quatro frases que descrevam a bússola?

Discute este assunto com os teus colegas de grupo e regista as tuas descobertas na coluna da esquerda.

Vais também registar o que pensam os outros grupos.

**Como é a bússola? As nossas frases.**

1 - .....

2 - .....

3 - .....

4 - .....

5 - Mais descobertas sobre a bússola. ....

6 - .....

7 - .....

8 - .....

**Porque será a bússola assim?**

1 - .....

2 - .....

3 - .....

4 - .....

5 - .....

6 - .....

7 - .....

8 - .....

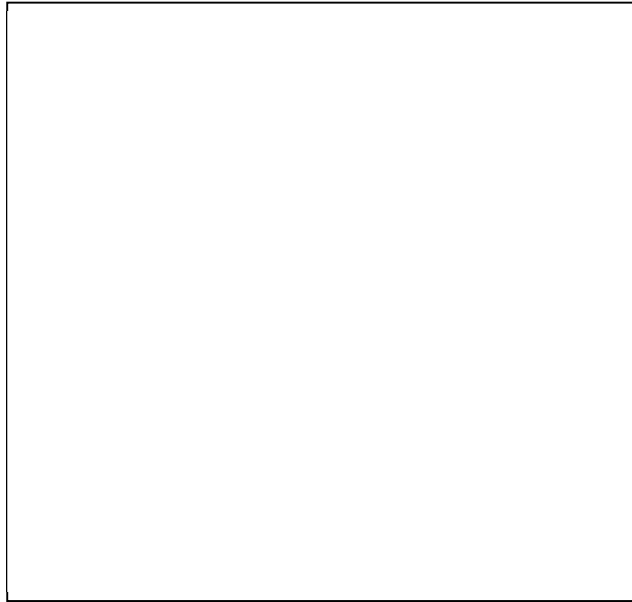


1.5. Vamos discutir porque será a bússola assim. Na coluna da direita vais escrever as conclusões a que a turma chegou.

## Parte I. Vamos então estudar a bússola (3)

### 1.6. Desenha a bússola correctamente orientada.

Escreve, no desenho, o nome dos 4 pontos cardeais principais. Escreve também o nome dos outros 4. Se precisares, pede ajuda ao teu professor.



*a bússola desenhada por mim*

### 1.7. Será que és capaz de construir uma bússola? Do que precisarás?

Discute este aspecto com os teus colegas de grupo, regista as tuas conclusões e mãos à obra!



---

---

---

## Parte II. Vamos usar a bússola

No quadro da sala o professor vai escrever o nome de seis objectos.

Cada grupo vai procurar a direcção do ponto cardinal correspondente a cada objecto.



2.1. Regista na tabela a direcção do ponto cardinal a correspondente cada objecto.

OBJECTO	PONTO CARDEAL

2.2. Compara os teus resultados com o dos outros grupos. Que conclusões podes tirar?

---

---

---

---

2.3. Como explicas as conclusões que acabaste de tirar?

---

---

---

---

2.4. Como achas que deves proceder para andar correctamente numa direcção definida pela bússola, em vez de andares às voltas?

---

---

---

---

Está na hora de pôr à prova os teus conhecimentos sobre a bússola e como a usar na “*Caça Magnética do Tesouro*”.

## Parte III. A minha investigação com a bússola

Durante a investigação sobre as bússolas houve certamente aspectos que te interessaram mais, outros que te surpreenderam e conhecimentos novos que adquiriste. Não vai ser difícil ao teu grupo responder às questões:



3.1. Que aspectos vos surpreenderam mais durante a actividade “Onde está o Polo Sul”?

1

---

2

---



3.2. Que aspectos vos interessaram mais?

1

---

2

---

3.3. Que conhecimentos novos adquiriram?

1

---

2

---

3

---

.....  
Espero que tenhas gostado desta actividade. Muitas das coisas que estudaste e aprendeste vão ser usadas na actividade “*Há polos nos ímanes*”. Então, até breve, no “Aqui há Ciência”.  
.....